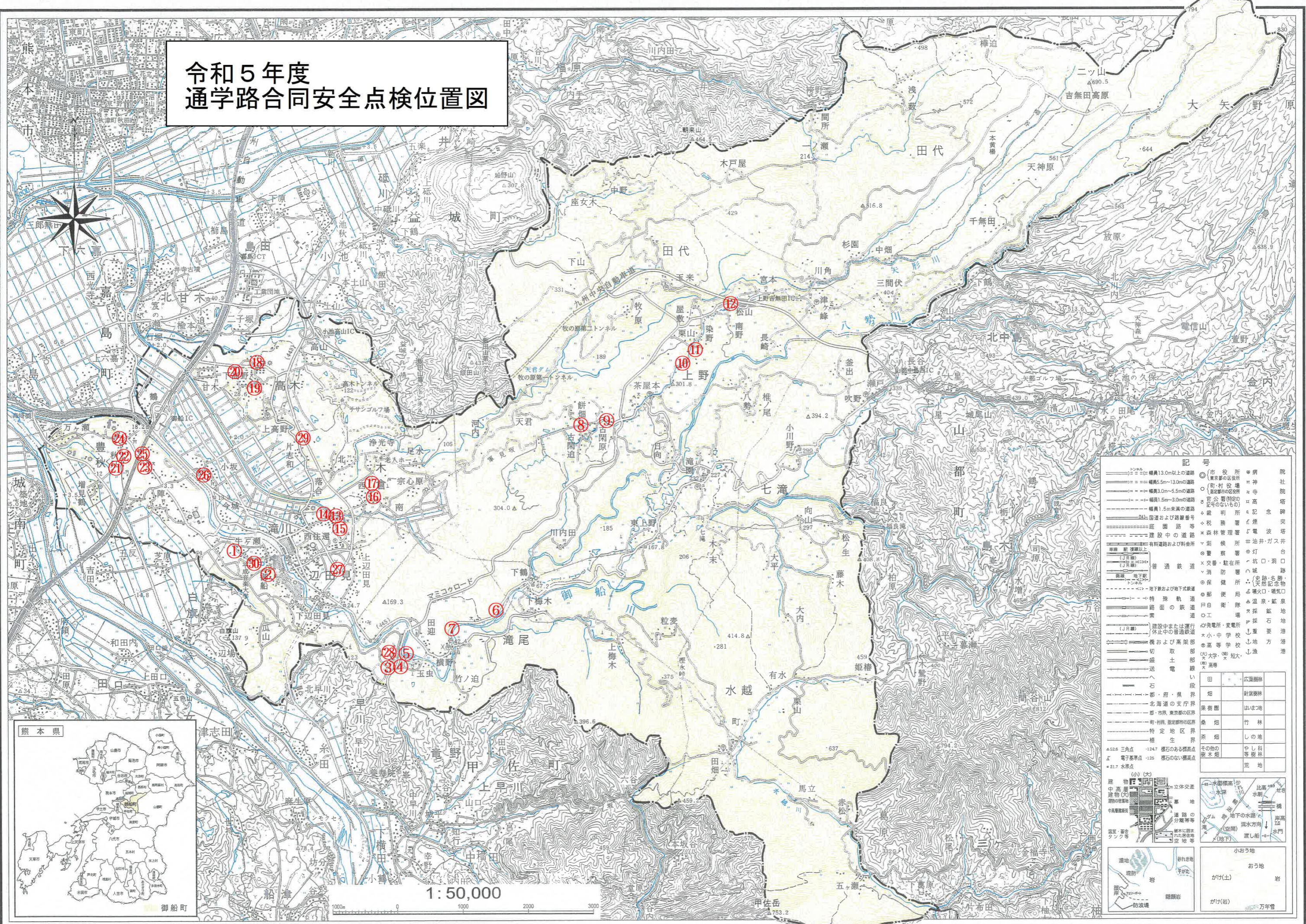


令和5年度 通学路合同安全点検位置図



記号		田		広葉樹林	
——	トンネル (幅員13.0m以上の道路)	○	市役所	△	病院
——	トンネル (幅員5.5m~13.0mの道路)	○	町・村役所	△	神社
——	トンネル (幅員3.0m~5.5mの道路)	○	警察署 (指定)	△	塔
——	トンネル (幅員1.5m~3.0mの道路)	○	観光案内所	△	高塔
——	トンネル (幅員1.5m未満の道路)	○	観光案内所 (記号のないもの)	△	記念碑
——	トンネル (国道および路線番号)	○	観光案内所 (記号のないもの)	△	塔
——	トンネル (庭園路等)	○	観光案内所	△	電力塔
——	トンネル (建設中の道路)	○	観光案内所	△	井
——	トンネル (有料道路および料金所)	○	観光案内所	△	ガス井
——	トンネル (有料道路および料金所)	○	観光案内所	△	灯台
——	トンネル (有料道路および料金所)	○	観光案内所	△	坑口・洞
——	トンネル (有料道路および料金所)	○	観光案内所	△	防火
——	トンネル (有料道路および料金所)	○	観光案内所	△	所
——	トンネル (有料道路および料金所)	○	観光案内所	△	消防署
——	トンネル (有料道路および料金所)	○	観光案内所	△	消防署
——	トンネル (有料道路および料金所)	○	観光案内所	△	消防署
——	トンネル (有料道路および料金所)	○	観光案内所	△	消防署
——	トンネル (有料道路および料金所)	○	観光案内所	△	消防署
——	トンネル (有料道路および料金所)	○	観光案内所	△	消防署
——	トンネル (有料道路および料金所)	○	観光案内所	△	消防署
——	トンネル (有料道路および料金所)	○	観光案内所	△	消防署



1 : 50,000