

令和元年度（2019年度）森林環境譲与税使途（熊本県御船町）

御船町では、森林経営管理意向調査を別図1のように10ヶ年計画で行うことにしました。

令和元年度譲与税額 4,572,000円

内訳として

1、意向調査の準備作業 3,223,000円

今後の森林管理等に必要な機械やデータの整備・保守を行いました。

2、森林境界明確化事業 1,349,000円

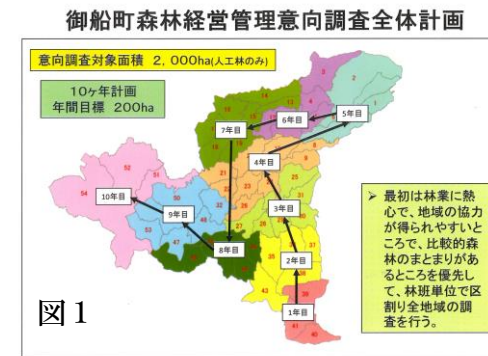
森林の境界を現地で確認・明確化するための立会や杭打ち、所有界の測量を行いました。 図2 **実績：197ha**

3、意向調査事業

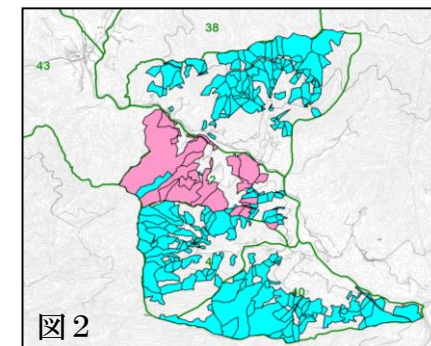
地区説明会を行った後に森林所有者へのアンケート調査を行いました。写真1 **実績：123ha**

* 森林環境譲与税導入の効果

地籍未了の状況にあることから、本税を森林境界明確化に活用する事で、今後の森林整備を推進することに役に立つことが出来ました。



境界測量の様子



境界明確化図面



写真1 地区説明会の様子