

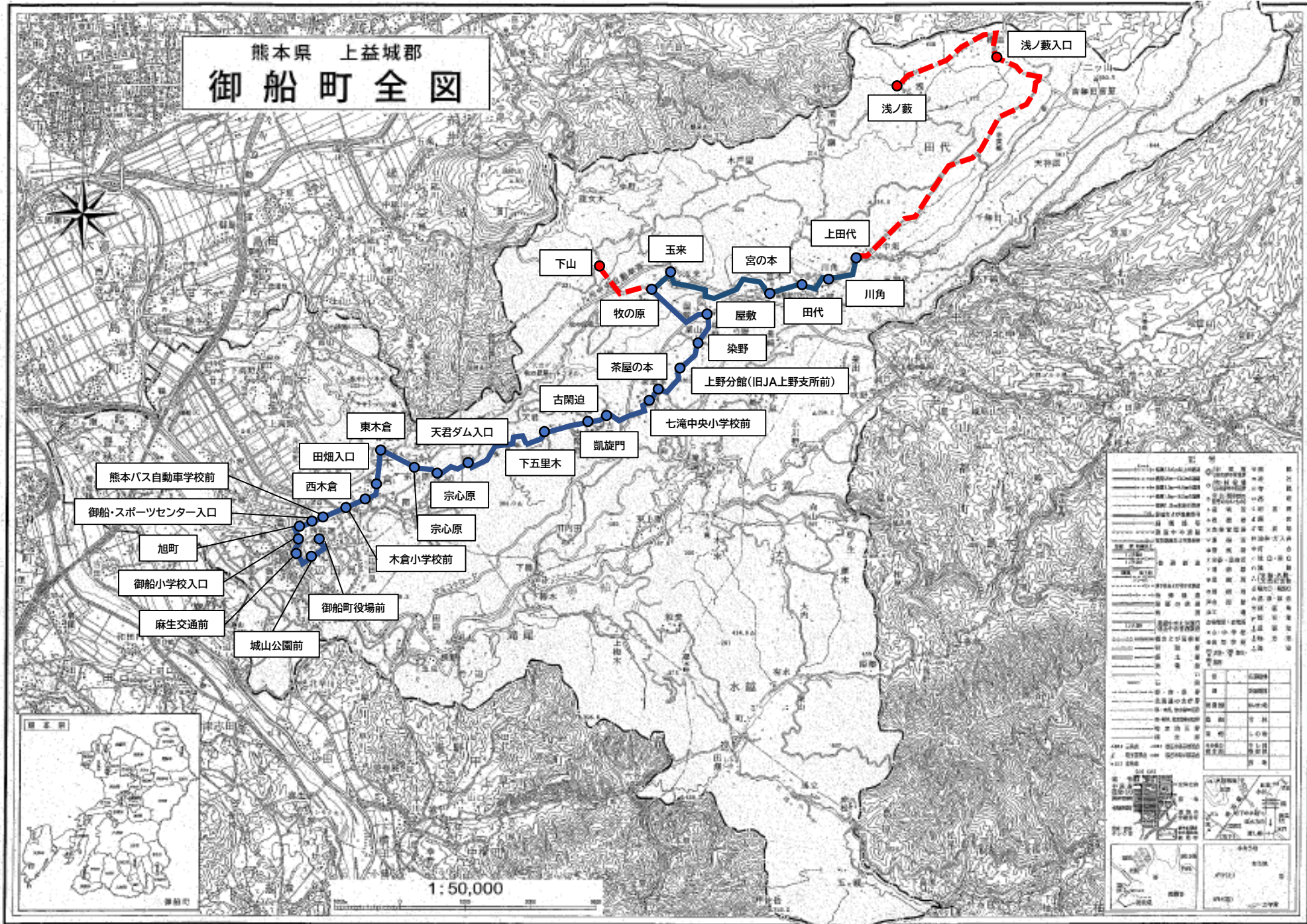
田代線

運行についてのご案内

運行期間
令和6年7月1日
～本格運行まで
※日曜・祝日運休

運賃
100円～最大800円
(小児運賃は半額)
※ご利用の際は、小銭
の準備をお願いします。

— 路線
- - - 路線 (木曜のみ)
● 停留所
● 停留所



令和元年七月
熊本県上益城郡御船町役場